

Ketterer Home & Care Lösungen

KOMFORT

MOBILITÄT

SUPPORT



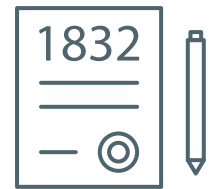
WIR ÜBERSETZEN IDEEN

Innovationsgeist und das Gespür für Ideen abseits des Bekannten ließen uns in mehr als 185 Jahren zum wegweisenden Unternehmen wachsen.

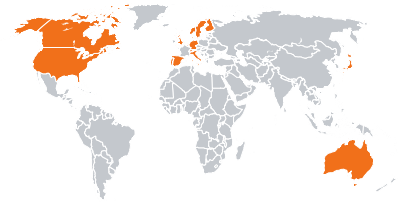
Seit einem Vierteljahrhundert bieten wir kundenspezifische Antriebslösungen für Büro- und Werkstattarbeitsplätze sowie für Beschattungssysteme und Gebäudetechnik an.

Durch Innovation als Tradition ist es gelungen uns als Spezialist und Problemlöser in zahlreichen Bereichen zu etablieren.



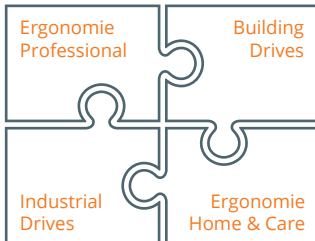


Über 185 Jahre
Erfahrung



11 Vertretungen
für 18 Ländern tätig

ZAHLEN UND FAKTEN



Über 60 Standardlösungen
für vier verschiedene
Marktsegmente



24 Auszubildende im
kaufmännischen und
gewerblichen Bereich



Home & Care – Lösungen
für Wohn- und Küchenmöbel
sowie den Kranken-
und Pflegebereich



Kundenspezifische
Projekte in zahlreichen
Anwendungsbereichen

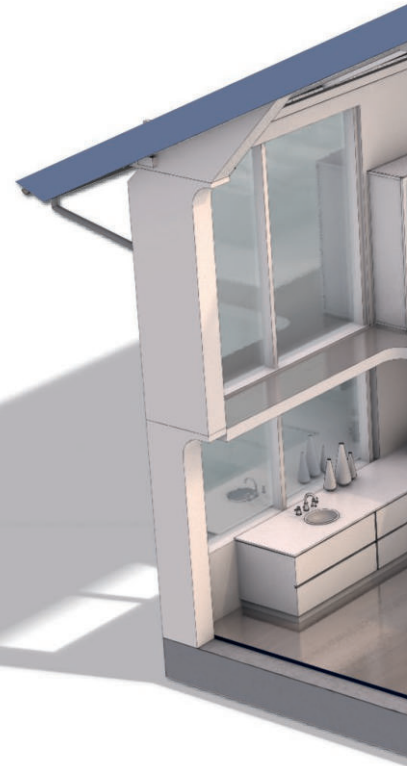


190 Mitarbeiterinnen und
Mitarbeiter im Jahr 2022

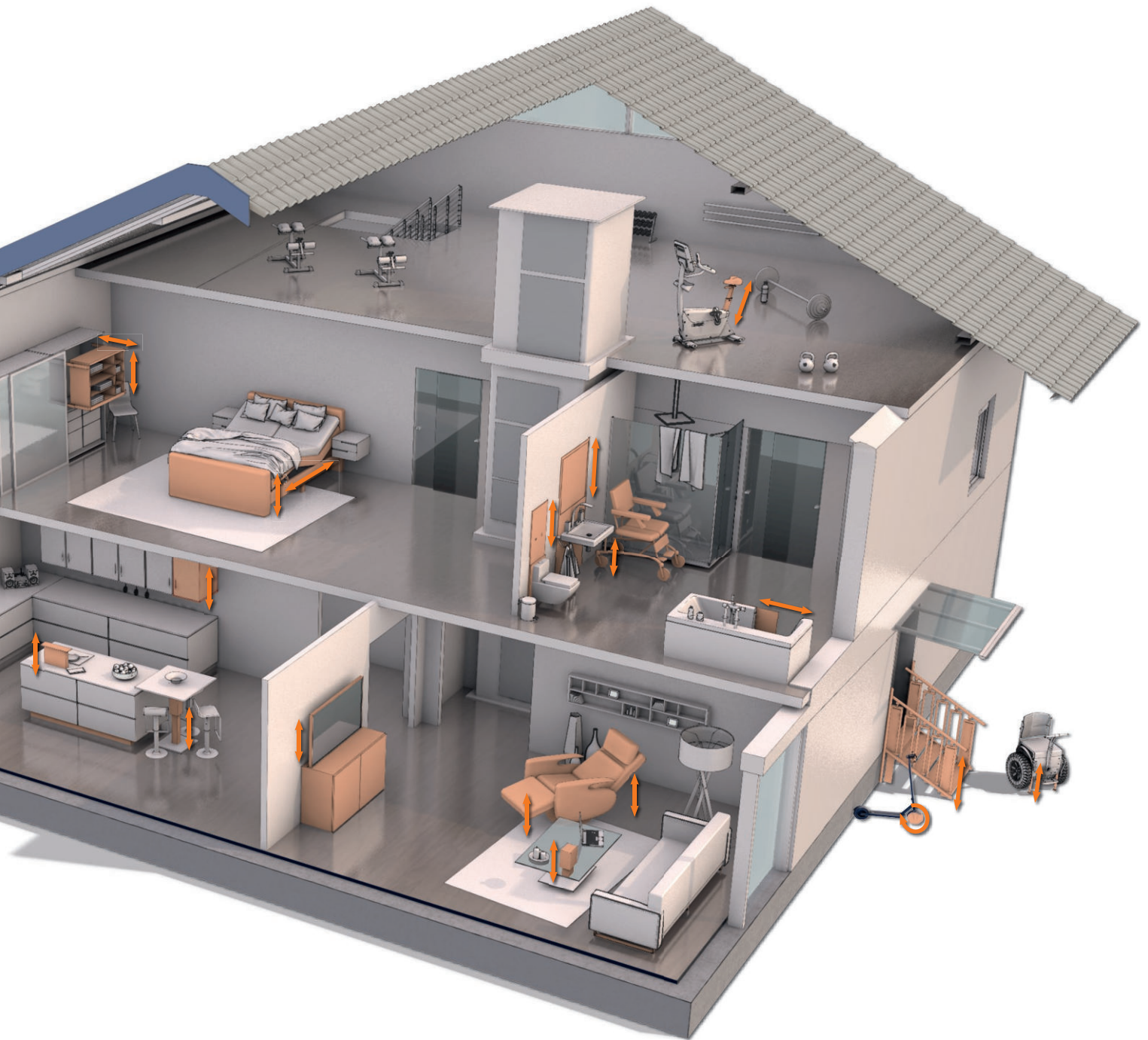


100%
Made in Black Forest

KOMFORT UND SICHERHEIT IN MODERNEN GEBÄUDEN



Ketterer bietet innovative
Antriebslösungen für Wohn-
und Küchenmöbel sowie für
Anwendungen im Kranken-,
Reha- und Behindertenbereich



ANTRIEBSLÖSUNGEN FÜR DEN HOME & CARE BEREICH

DC-Motorantrieb 3143

Kraftvoller 24 V DC Motor mit Schneckengetriebe und durchgehendem Innensechskant.

- Zuverlässiger Betrieb durch integrierte Hall-Sensorik
- Flexibilität in der Systemanbindung durch durchgehenden Innensechskant und verschiedene Schlüsselweiten
- Maßgeschneidert für Sie: Als „Kraftpaket“ oder als „Schnellläufer“-Variante erhältlich
- Sicheres System durch gute Selbsthemmungseigenschaften
- Kombinierbar mit allen Ketterer-Spindelssystemen

Umlenkgetriebe 3039

Kegelradgetriebe für die Umlenkung einer Drehbewegung im 90°-Winkel.

- Niedrige Betriebskosten durch Wartungsfreiheit
- Robustheit durch gehärtete Stahlkegelräder und einem Gehäuse aus glasfaserverstärktem Kunststoff
- Flexibler Einsatz: Sowohl für den manuellen als auch für den elektromotorischen Bereich geeignet

Inline-Spindelantrieb 3120

Kompakter 24 V DC Spindelantrieb.

- Zuverlässiger Betrieb durch integrierte Hallsensorik
- Wenig Raumbedarf, da komplette Integration des Inline-Antriebs im Führungssystem möglich
- Kompakte Systemlösungen durch 1-fach teleskopierbare Spindeleinheit



3143



3039



3120

ANTRIEBSLÖSUNGEN FÜR DEN HOME & CARE BEREICH

Motorantrieb 3133

Kompakter 24 V DC Motor mit Schneckengetriebe und durchgehendem Innensechskant.

- Zuverlässiger Betrieb durch integrierte Hall-Sensorik
- Flexibilität in der Systemanbindung durch durchgehenden Innensechskant und verschiedene Schlüsselweiten
- Sicheres System durch gute Selbsthemmungseigenschaften
- Geräuscharm: Durch geringes Geräuschniveau für lärmsensible Bereiche geeignet
- Kombinierbar mit den meisten Ketterer-Spindelssystemen

Hubeinheit 3070

Universell einsetzbare Hubeinheit mit Kegelradgetriebe-kopf. Als Verstellfunktion für jegliche lineare Bewegung im Wohn-, Wohnmobil- oder Industriebereich.

- Niedrige Betriebskosten durch Wartungsfreiheit
- Robustheit durch gehärtete Stahlkegelräder und einem Gehäuse aus Zinkdruckguß
- Ausgezeichnet für den elektromotorischen Antrieb bis zu 10 Nm Drehmoment geeignet
- Hohe Flexibilität durch variable Anzahl der Kegelräder zur Bewegungsumlenkung
- Maßgeschneidert für Sie: Verschiedene Spindellängen und -steigungen lieferbar

Elektrischer Antrieb 4643

Leistungsstarker Motorantrieb mit Schubspindel und elektromechanischer Endabschaltung.

- Kostengünstig durch vereinfachte Steuerungsfunktion: Mit elektromechanischer Endabschaltung
- Kraftvoll mit guten Haltemomenteigenschaften
- Schnelle Montage durch gute Systemanbindungsmöglichkeiten
- Maßgeschneidert für Sie: Verschiedene Spindellängen und -steigungen lieferbar
- 3120 und 3143 siehe Seite 8



3120



3133.00



3070



3143



4643

ANTRIEBSLÖSUNGEN FÜR DEN HOME & CARE BEREICH

Spindeleinheit 4115.14

Zweifach teleskopierbare Hubeinheit für diverse lineare Antriebslösungen. Lineare Verstellung mit hoher Geschwindigkeit und maximalem Hub bei minimalem Einbaumaß.

- Extrem schnell: Doppelte Geschwindigkeit durch Synchronteleskop-Design
- Kompakt: Maximaler Hub bei minimalem Einbaumaß
- Flexibler Einsatz: Sowohl für den manuellen als auch für den elektromotorischen Bereich geeignet
- Maßgeschneidert für Sie: Kundenspezifische Spindellängen lieferbar

Monitor-/TV-Lift 4701 Screen Lift

Kompakte Lifteinheit für Flachbildschirme mit elektromotorischem Antrieb.

- Schnelle Verstellung durch hohe Verfahrgeschwindigkeit
- Schnelle Montage durch gute Systemanbindungsmöglichkeiten
- Geräuscharm: Durch geringes Geräuschniveau für lärmsensible Bereiche geeignet

Monitor-/TV-Lift 4701 Spring Lift

Kompakte Lifteinheit für Flachbildschirm. Manuell mittels Gasfeder ausfahrend.

- Sanfter Stopp durch gedämpfte Gasfeder
- Wenig Raumbedarf durch flache Bauweise
- Maßgeschneidert für Sie: Kundenspezifische Längen und Hubkräfte können ab Stückzahl 100 realisiert werden

- 3120 siehe Seite 8
- 3133 siehe Seite 10



4701



3120



3133



4115.14

ANTRIEBSLÖSUNGEN FÜR DEN HOME & CARE BEREICH

DC-Motorantrieb 3143

Kraftvoller 24 V DC Motor mit Schneckengetriebe und durchgehendem Innensechskant.

- Zuverlässiger Betrieb durch integrierte Hall-Sensorik
- Flexibilität in der Systemanbindung durch durchgehenden Innensechskant und verschiedene Schlüsselweiten
- Maßgeschneidert für Sie als „Kraftpaket“ oder als „Schnellläufer“-Variante erhältlich
- Sicheres System durch gute Selbsthemmungseigenschaften
- Kombinierbar mit allen Ketterer-Spindelssystemen

Umlenkgetriebe 3039

Kegelradgetriebe für die Umlenkung einer Drehbewegung im 90°-Winkel.

- Niedrige Betriebskosten durch Wartungsfreiheit
- Robustheit durch gehärtete Stahlkegelräder und einem Gehäuse aus glasfaserverstärktem Kunststoff
- Flexibler Einsatz: Sowohl für den manuellen als auch für den elektromotorischen Bereich geeignet

Inline-Spindelantrieb 3120

Kompakter 24 V DC Spindelantrieb.

- Zuverlässiger Betrieb durch integrierte Hallsensorik
- Wenig Raumbedarf, da komplette Integration des Inline-Antriebs im Führungssystem möglich
- Kompakte Systemlösungen durch 1-fach teleskopierbare Spindeleinheit



3120



3039



3143

ANTRIEBSLÖSUNGEN FÜR DEN HOME & CARE BEREICH

Radnabenantrieb 3213

Der getriebelose Radnabenantrieb garantiert eine hohe Laufruhe und besticht dabei durch die geringen Dimensionen.

- Hohe Gestaltungsfreiräume für die konstruktive Auslegung: Der Antrieb hat eine sehr geringe Bautiefe
- Kompakte Bauweise: Der drehmomentstarke Außenläufermotor ist komplett in die Nabe integriert
- Robust: Der Vulkollan-Fahrbelag hält den hohen Beanspruchungen stand
- Maßgeschneidert für Sie: Kundenspezifische Anpassungen des Antriebs, Ausstattung mit/ ohne Bremse oder Flansch-Modifikationen sind möglich

BLDC Motor 3200

14-poliger BLDC Motor mit leistungsstarken Neodymmagneten, ausgestattet mit Hallsensoren zur Rotorlageerfassung. Durchmesser \varnothing 44 mm.

- Kraftpaket: Mit hoher Überlastfestigkeit, für große Drehmomente ausgelegt
- Bestens geeignet als Direktantrieb, bzw. Generator für getriebelose Anwendungen
- Maßgeschneidert: Andere Wicklungen und Auslegung des Motors auf bestimmten Betriebspunkt möglich

Motorantrieb 3130

Kompakter 24 V DC Motor mit Schneckengetriebe und einem durchgehenden Sechskant. Optimierte Geräuschcharakteristiken dank elastischer Kupplung sowie schwingungsdämpfenden Befestigungselementen.

- Geräuscharm: Durch vibrations- und geräuschgedämpfter Ausführung sowie durch mechanische Entkopplung des Spindel systems
- Zuverlässiger Betrieb durch integrierte Hall-Sensorik
- Flexibilität in der Systemanbindung durch durchgehenden Innensechskant und verschiedene Schlüsselweiten
- Sicheres System durch gute Selbsthemmungseigenschaften
- Kombinierbar mit den meisten Ketterer-Spindel systemen



3213



3200



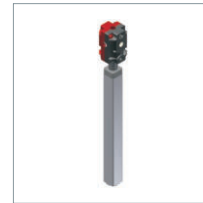
3130



3070

FÜR JEDE ANWENDUNG DAS PASSENDE PRODUKT

Komfort

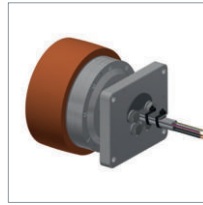
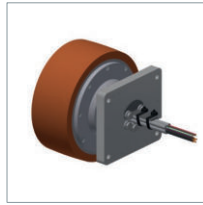
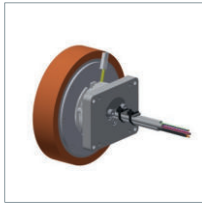
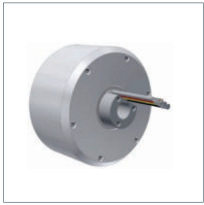


Mobilität



Support





B. Ketterer Söhne GmbH & Co. KG
Bahnhofstraße 20
78120 Furtwangen
Deutschland

Telefon: +49 7723 6569-10
E-Mail: info@ketterer.de
Web: www.ketterer.de

© Ketterer Antriebe, 16.02.2022