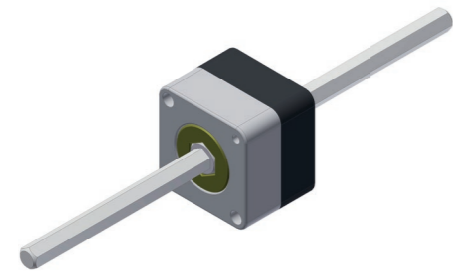


Bremseinheit 3052.09



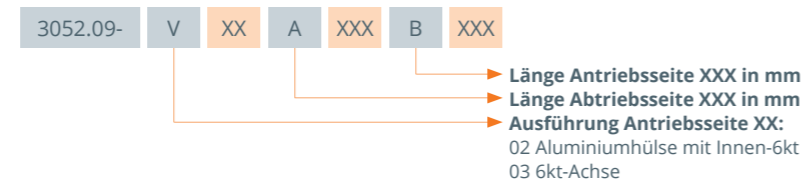
Beschreibung

Kleine, kompakte Bremsen für manuelle Verstellanwendungen zur Erhöhung der selbsthemmenden Eigenschaften des Gesamtsystems. Flexibel einsetzbar in Kombination mit Hubeinheiten.

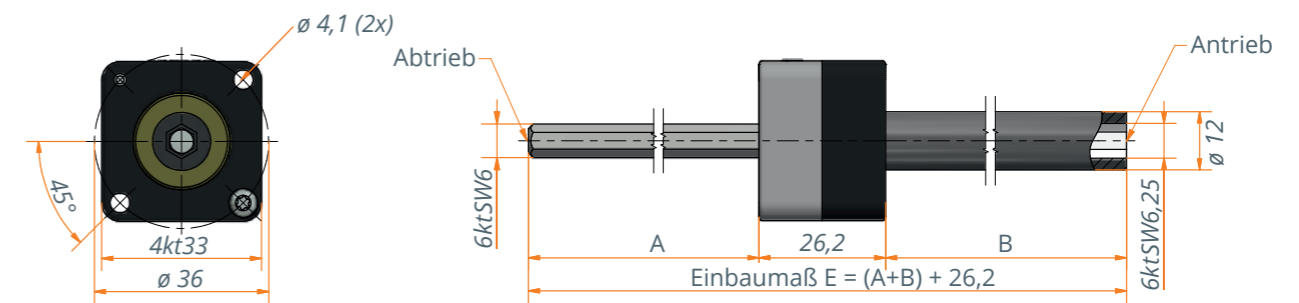
Besondere Merkmale

- Gehäuse aus Kunststoff
- Einfache Montage
- Antrieb- und Abtriebswelle kann an individuelle Kundenanforderungen angepasst werden

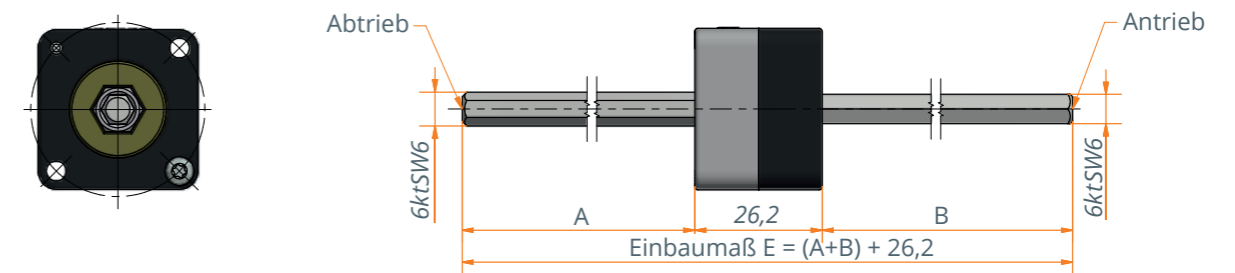
Variantenschlüssel



3052.09-V02AXXXBXXX



3052.09-V03AXXXBXXX



Technische Angaben

Baureihe	3052.09-V02AXXXBXXX	3052.09-V03AXXXBXXX
Antrieb	Innen 6ktSW6 Länge A kundenspezifisch	6ktSW6 Länge A kundenspezifisch
Abtrieb	6ktSW6 Länge B kundenspezifisch	6ktSW6 Länge B kundenspezifisch
Max. Haltemoment	10 Nm	10 Nm
Max. Antriebsmoment	4 Nm	4 Nm
Anwendung	Manuelle Antriebe	Manuelle Antriebe